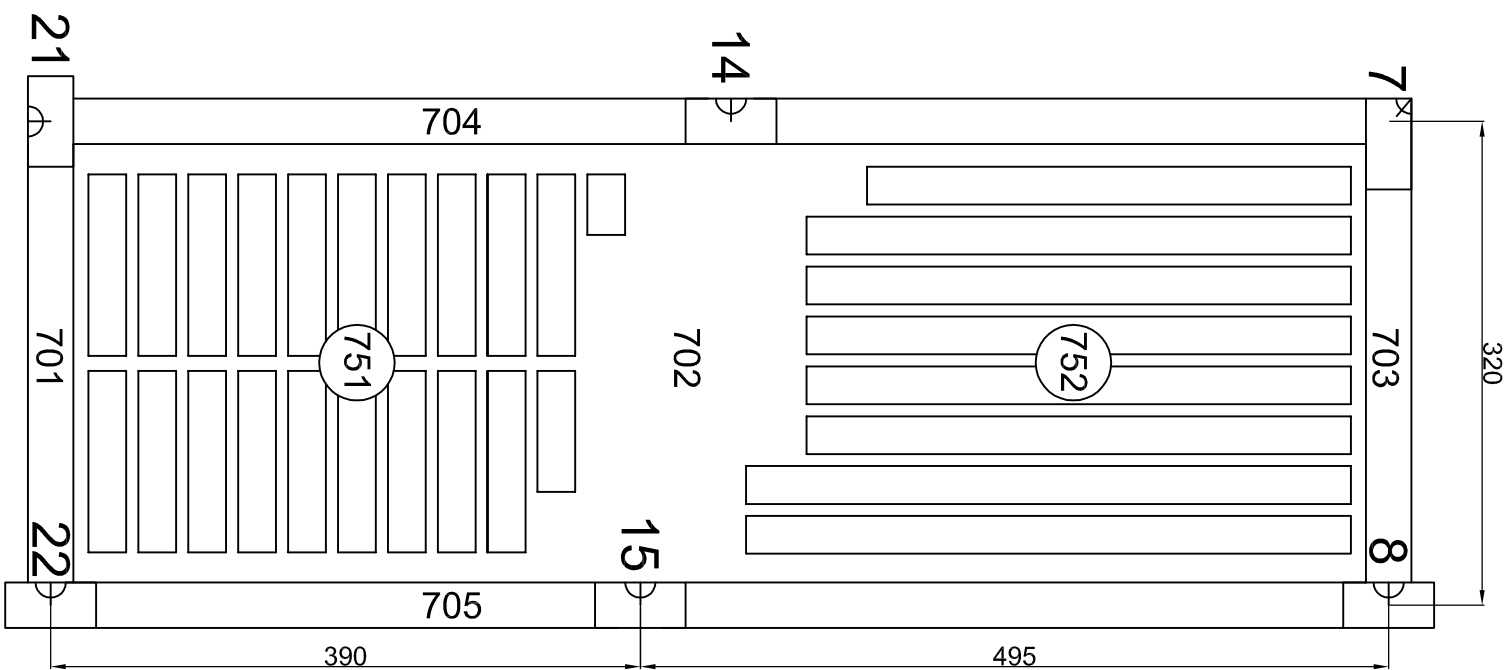


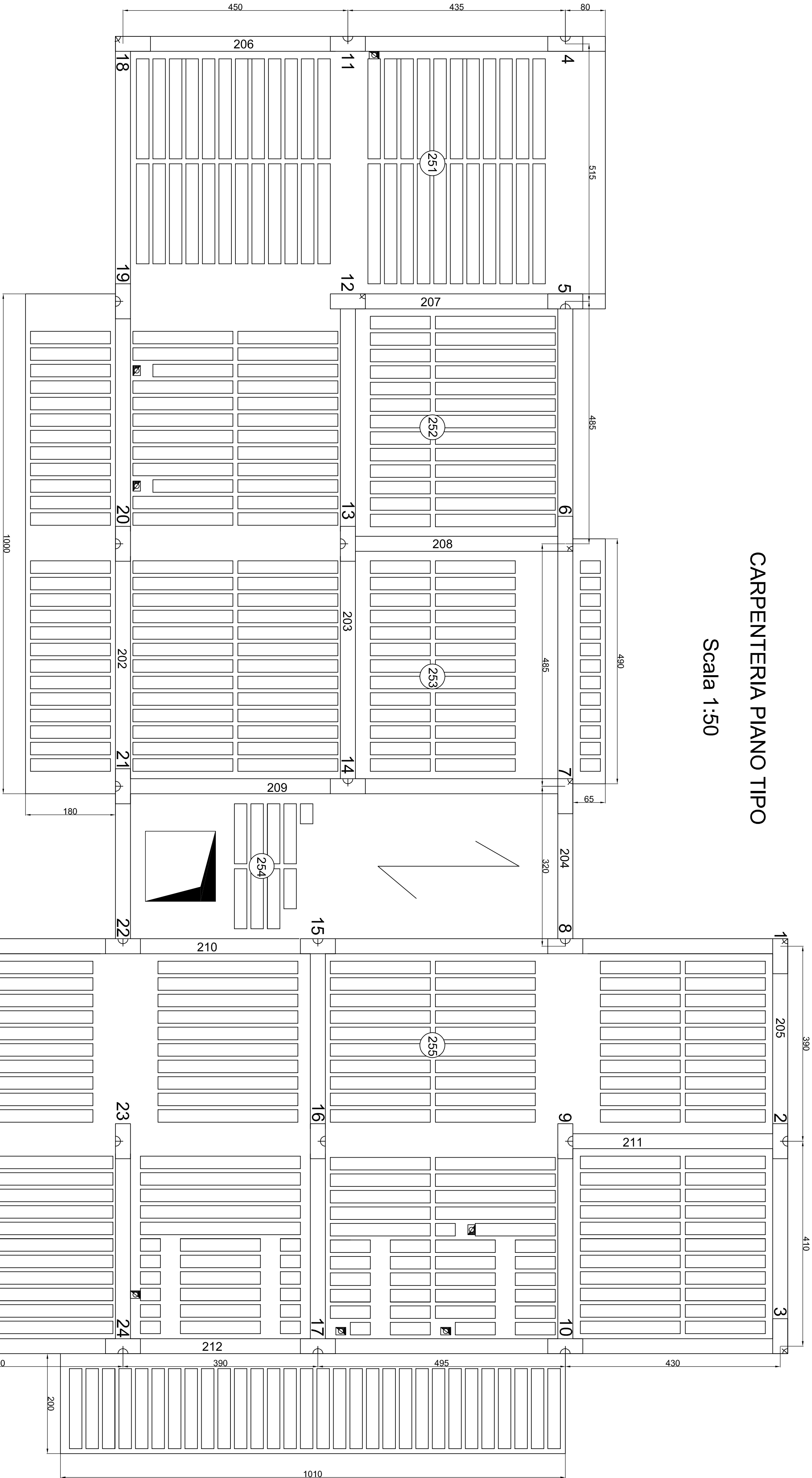
CARPENTERIA TORRINO SCALA

Scala 1:50



CARPENTERIA PIANO TIPO

Scala 1:50



UNIVERSITA' DEGLI STUDI DI CATANIA
Dipartimento di
Ingegneria Civile e Architettura

CORSO DI PROGETTO DI STRUTTURE IN ZONA SISMICA

A.A. 2016/17

Modulo A - Prof. Ing. Aurelio Gherisi

PROGETTO DI UN EDIFICIO
IN C.A. IN ZONA SISMICA

- | | |
|---|------------|
| <input type="radio"/> Tav. 1 Architettonico | Scala 1:50 |
| <input checked="" type="radio"/> Tav. 2 Carpenteria | Scala 1:50 |
| <input type="radio"/> Tav. 3 Trave 212 | Scala 1:50 |
| <input type="radio"/> Tav. 3 Dettagli trave 212 | Scala 1:10 |
| <input type="radio"/> Tav. 4 Pilastro 2 | Scala 1:20 |
| <input type="radio"/> Tav. 4 Dettagli pilastro 2 | Scala 1:10 |

MATERIALI UTILIZZATI

Calcestruzzo: C25/30

Acciaio: B450C

Docente

Prof. Ing. Aurelio Gherisi

Studente

Oriana Rannisi

O49/000166